

Conexión gprs con Gms2 y un tlf. móvil

Introducción

El objetivo de esta nota técnica es explicar el procedimiento de conexión de un gmsdos a una red gprs. Necesitamos:

Gmsdos
Toppad o topsurv
Teléfono móvil y tarjeta sim.

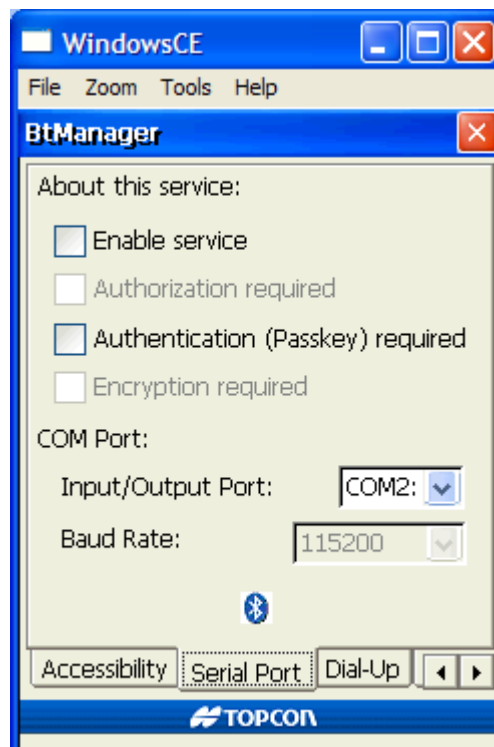
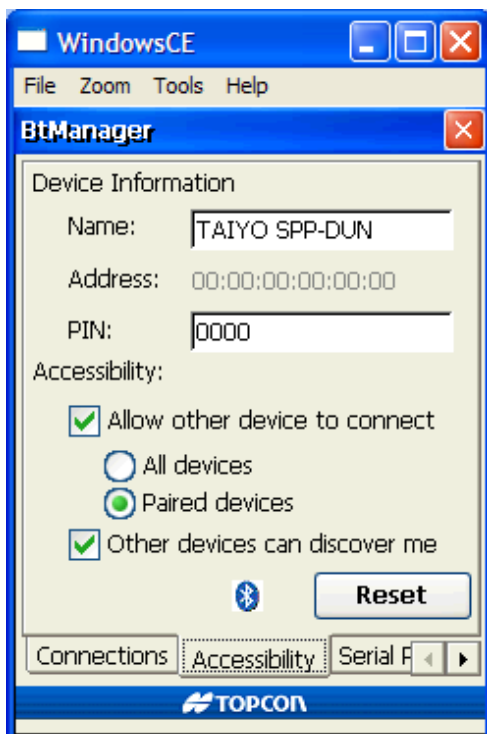
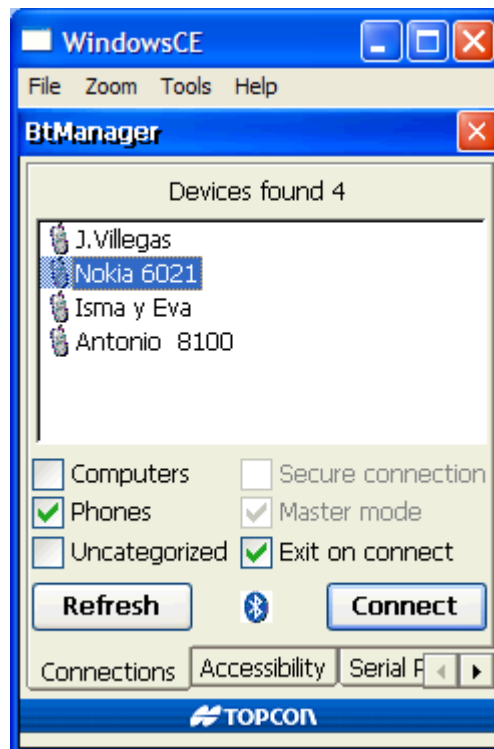
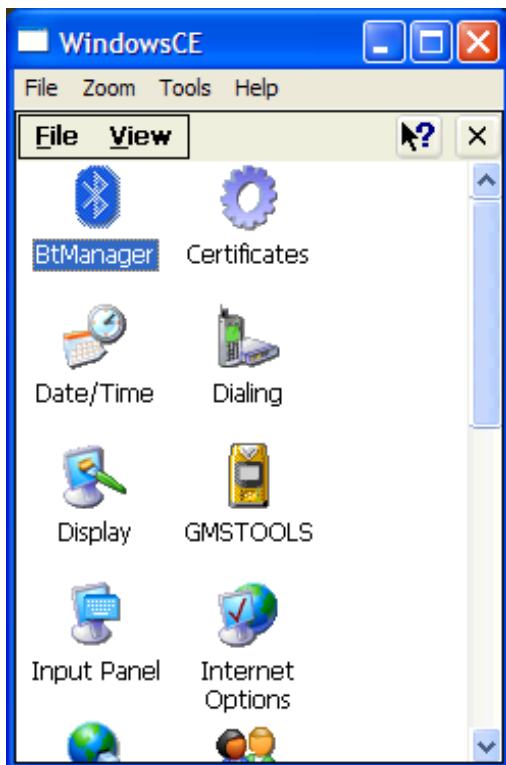
Los pasos a seguir son:

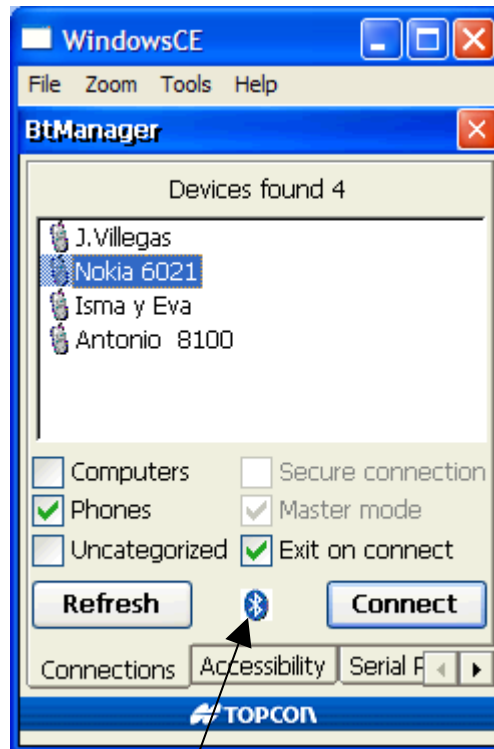
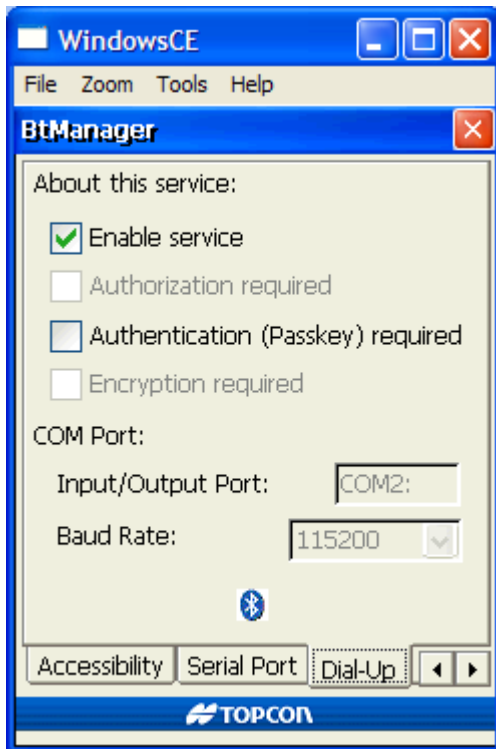
- 1-Establecer una conexión tlf-gmsdos vía bluetooth.
- 2-Crear una conexión a Internet.
- 3-Conectar a un caster strip con toppad o topsurv.

Debemos tener en cuenta que estamos usando un equipo que va a trabajar con varios puertos abiertos a la vez. Debemos ser pacientes y en caso de que se bloquee resetear la maquina con el puntero del lápiz en el compartimiento de la tarjeta SD

Procedimiento

1-Establecer una conexión tlf-gmsdos vía bluetooth;
Encendemos nuestro tlf. Móvil y activamos el BT.
Vamos al panel de control y nos metemos en el BT y ponemos los parámetros que aparecen a continuación.



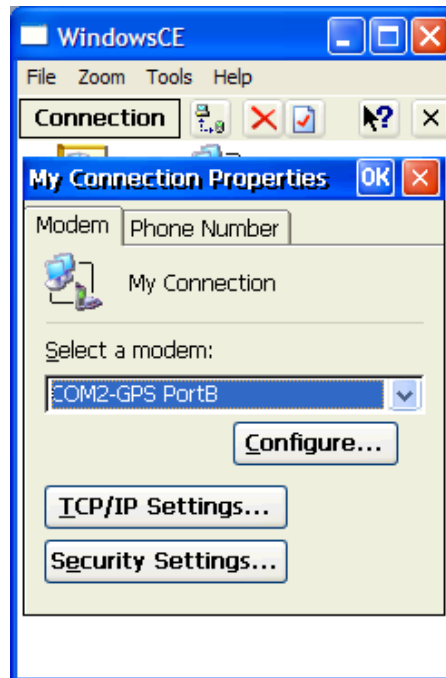
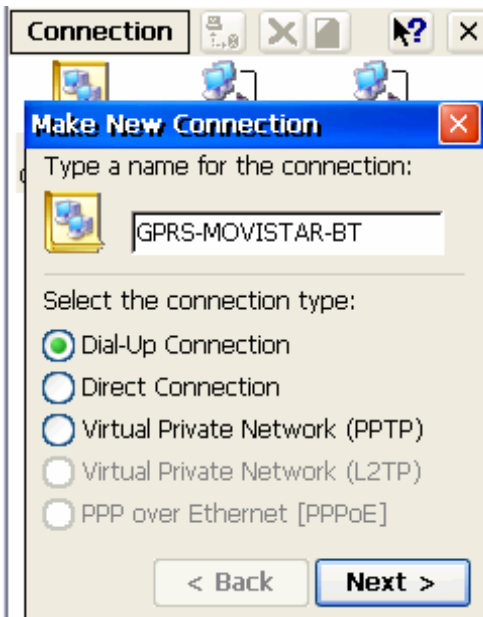


Cuando el simbolito del BT aparezca del color siguiente / seleccionamos nuestro tlf. Y pulsamos a conectar. Si esta en rojo esperar. Atentos al tlf, ya que nos hará tres preguntas. Si surge algún mensaje de error comprobar parámetros y empezar de nuevo.

2-Crear una conexión a Internet.

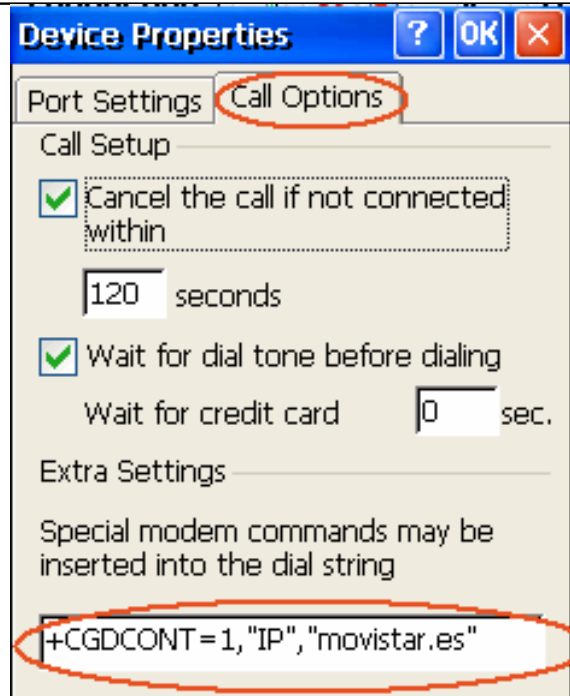
Vamos al panel de control a Network and dial-up.

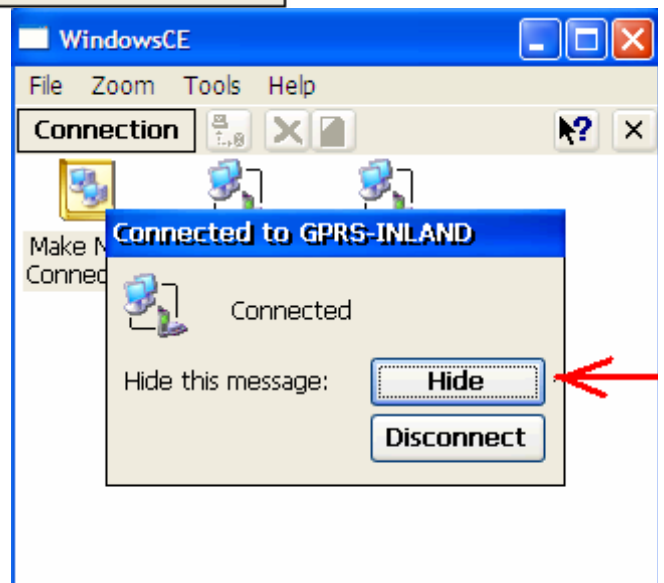
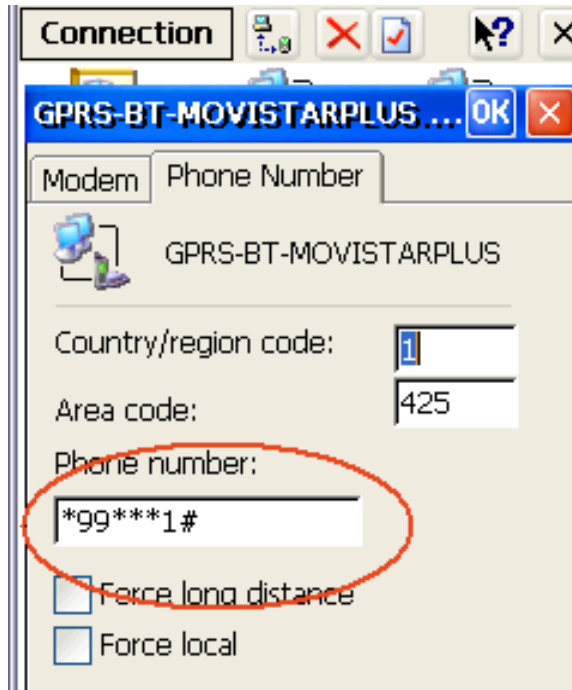
Y creamos una nueva conexión poniendo los siguientes parámetros.



Pulsamos el

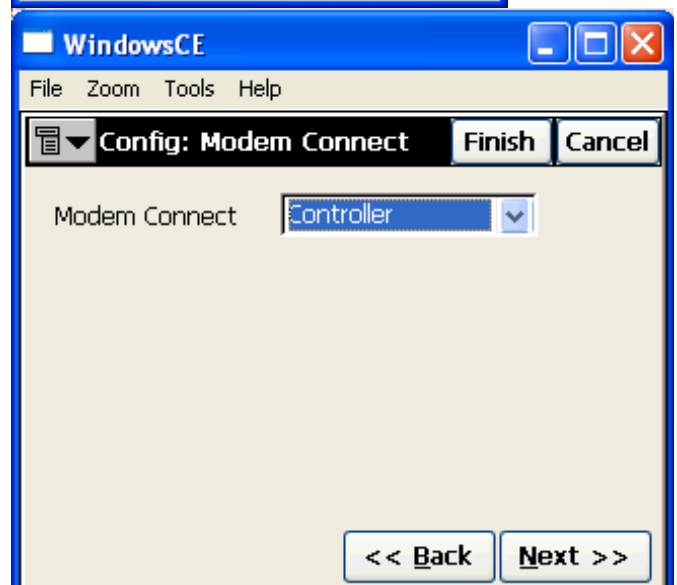
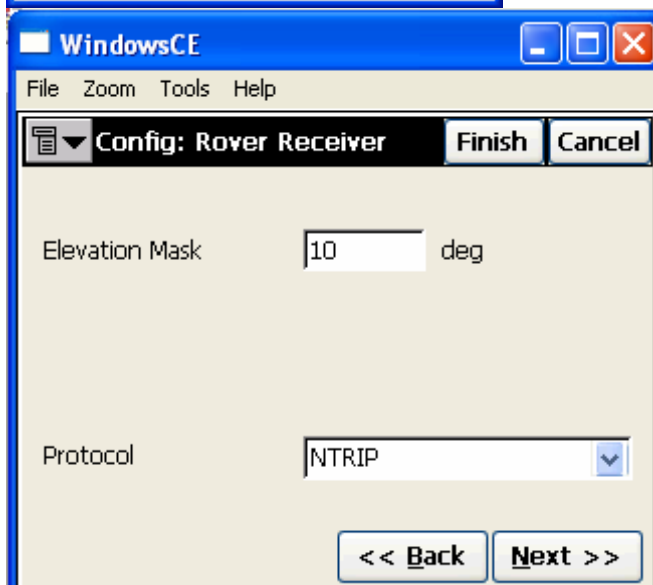
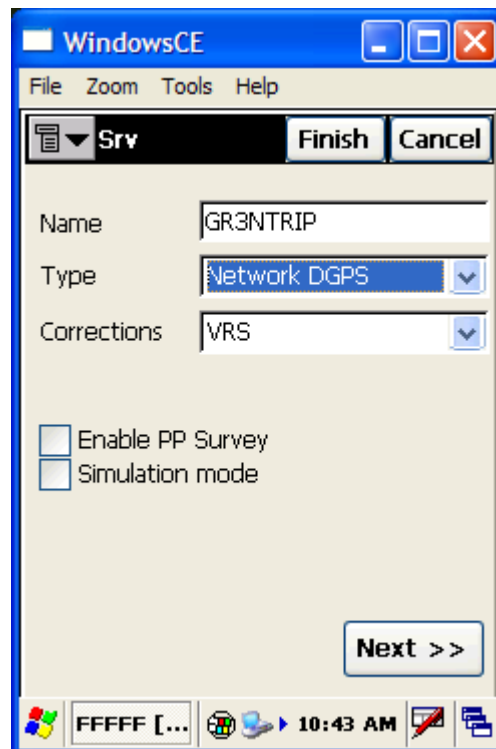
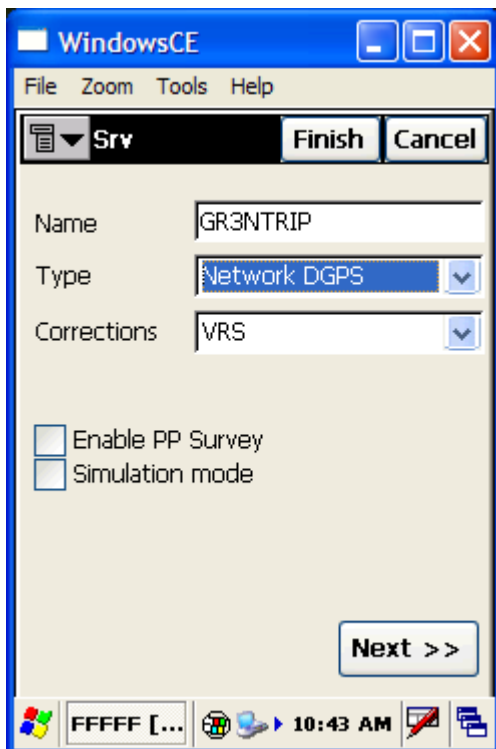
botón configure.

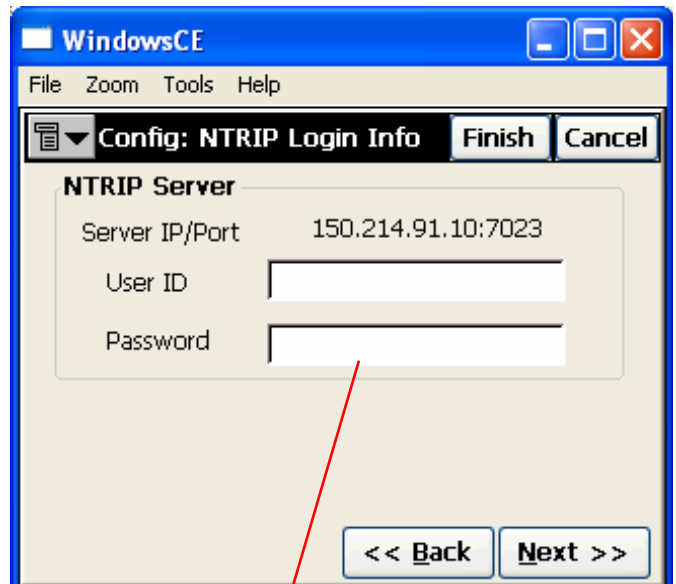
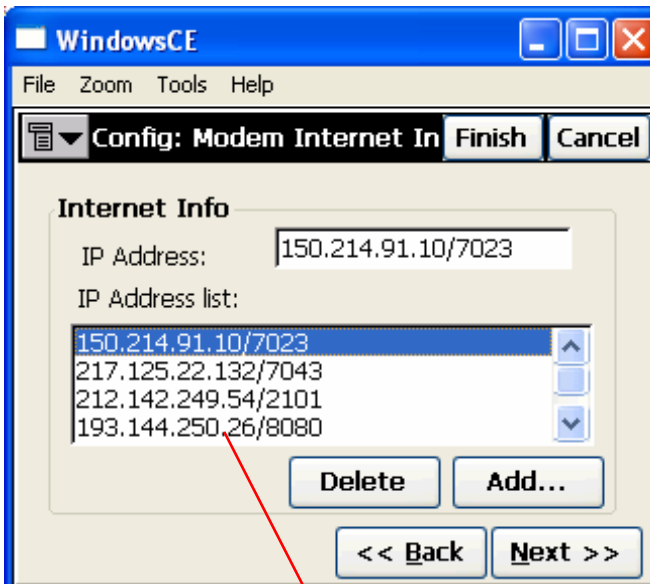




3-Conectar a un caster strip con toppad o topsurv.

En topsurv se tiene que crear un estilo con los parámetros que aparecen en las imágenes. En toppad vamos al icono que aparece un martillo y una llave inglesa, el icono más a la izquierda de la tercera barra de herramientas (config survey) . Hacemos el estilo como aparece a continuación.



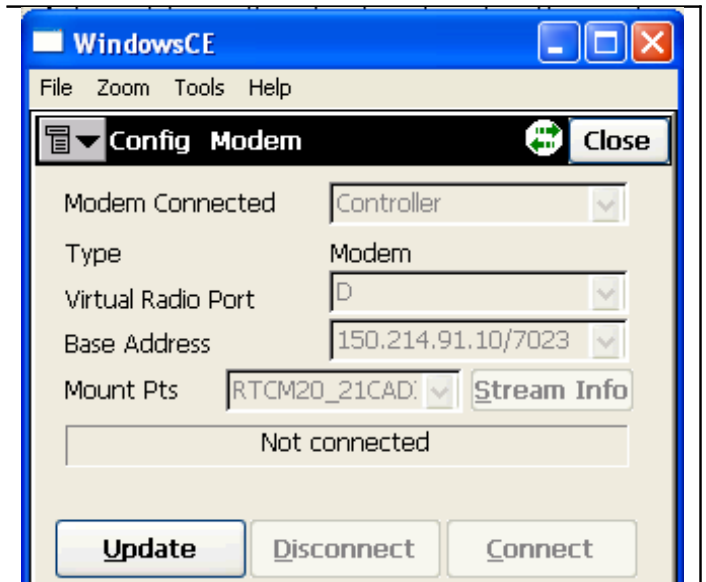
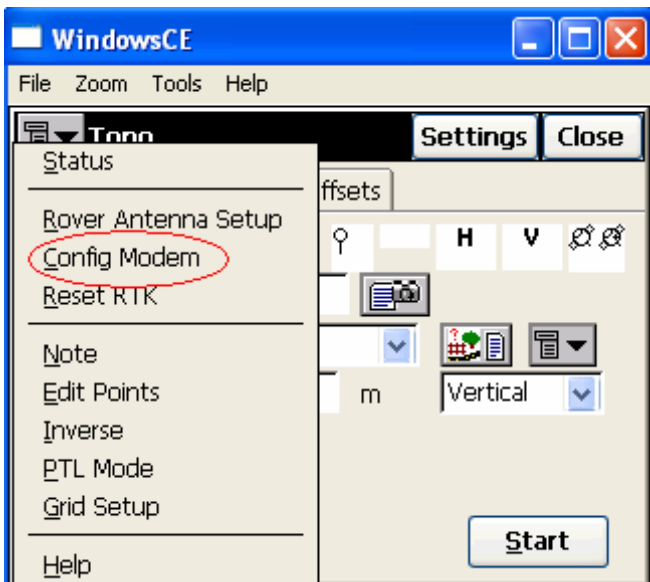


Como puerto virtual usamos el D, o en caso de algún problema el C.

Proporcionados por el administrador de la red

Seleccionar la dirección IP / Puerto del servidor NTRIP al que vayamos a conectar así como el usuario y la clave necesarios para aquellos servidores NTRIP que lo requieran.

A continuación vamos a gps status (icono del satélite en la tercera barra de herramientas). Pulsamos en la flechita de la Y ahí a config MODEM.



Debemos tener cuidado en seleccionar un formato que entienda nuestro gmsdos, esto es rtm2.3 .Y que por supuesto sea dgps **no rtk**.

Resumen: dgps rtm2.3 .

Cuando seleccionemos nuestro mount pts, pulsamos conectar. A continuación close. Comprobamos que estamos en dgps.