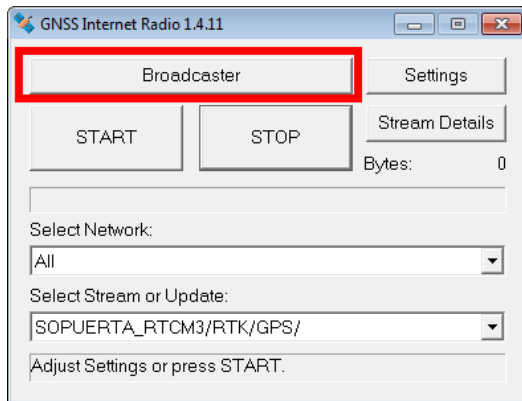


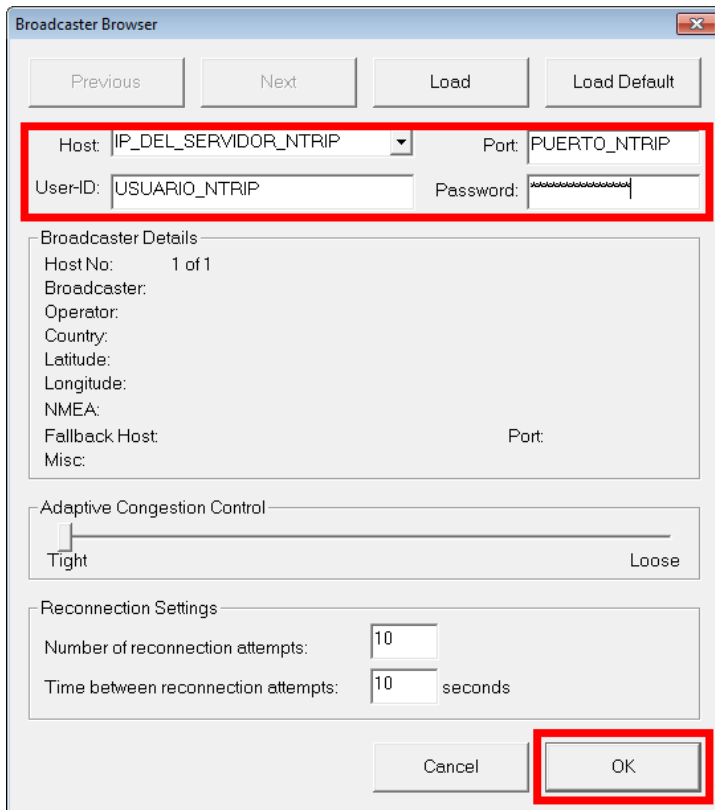
CÓMO COMPROBAR SI UN PRODUCTO EN TIEMPO REAL CONCRETO ESTÁ FUNCIONANDO (SIMULACIÓN UNA CONEXIÓN NTRIP)

Descargar e instalar el programa gratuito GNSS Internet Radio

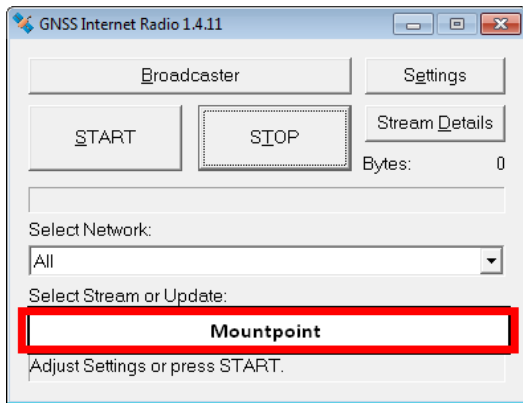
http://igs.bkg.bund.de/root_ftp/NTRIP/software/NtripGNSSInternetRadioWindows.exe

Conectado con el ordenador a Internet ejecute el programa:

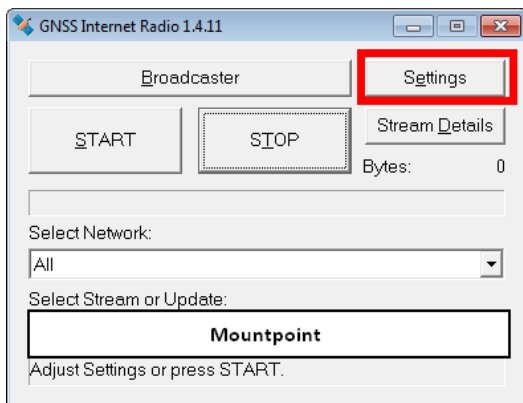




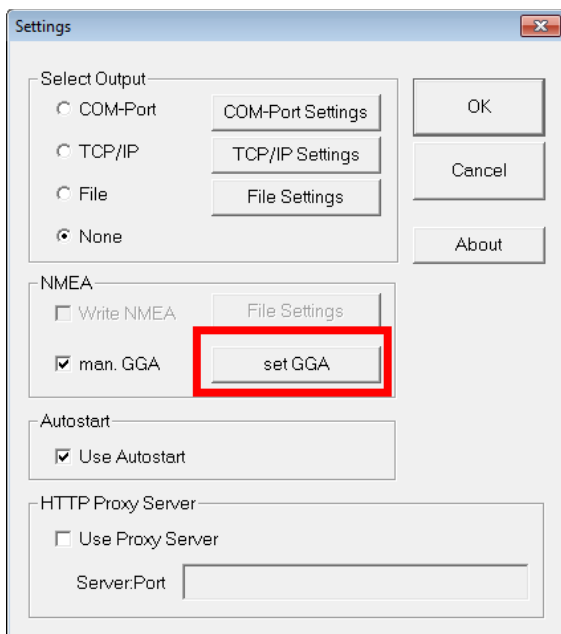
- Host: introducir la dirección IP del servidor NTRIP (en este ejemplo, la dirección IP del servidor NTRIP será: 194.224.247.162)
- Port: introducir el puerto IP del servidor NTRIP (en este ejemplo, el puerto IP del servidor NTRIP será: 2101)
- User-ID: Nombre de usuario de acceso al servidor NTRIP (facilitado por el gestor de la Red). Para nuestro ejemplo emplearemos “usuario”
- Password: Contraseña de acceso al servidor NTRIP (facilitado por el gestor de la Red). Para nuestro ejemplo emplearemos “contraseña”



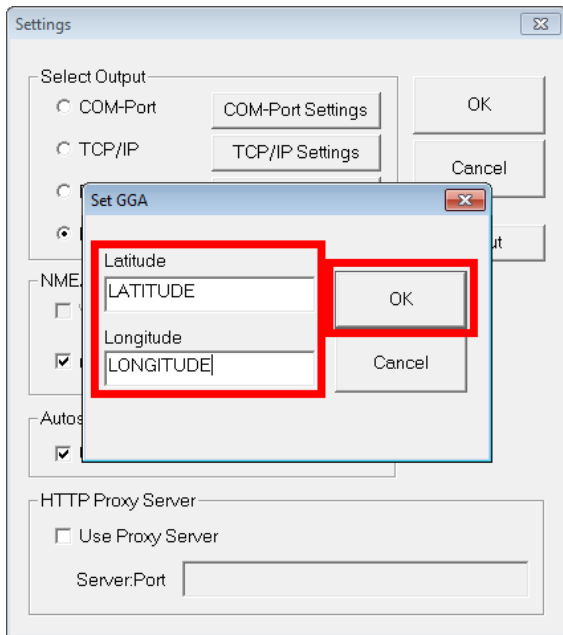
En el desplegable “Select Stream or Update” elegir el producto en tiempo real para el cual se quiere simular una conexión NTRIP (en este ejemplo, elegiremos “MAX_RTCM31”)



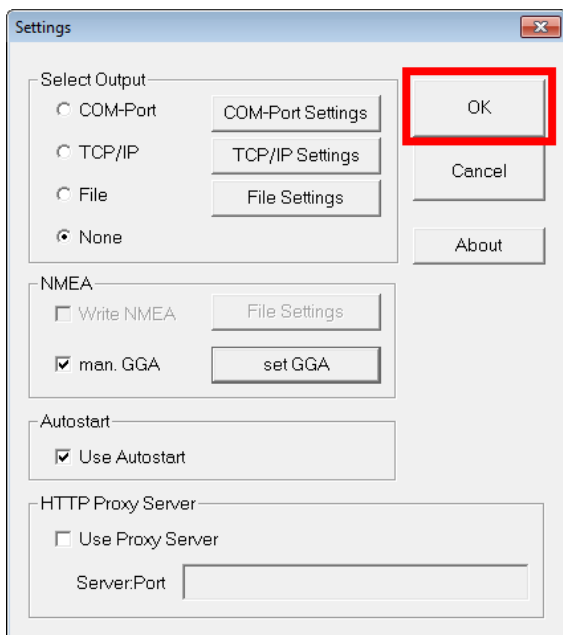
Pulsamos el botón SETTINGS



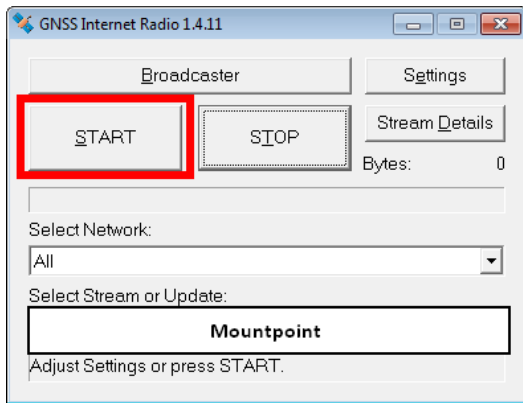
Marcamos la opción “man. GGA” y pulsamos el botón “set GGA”



Introducimos unos valores de latitud y longitud (sexagesimal decimal) aproximados del lugar para el cual queremos saber si recibiremos datos en tiempo real (para este ejemplo, emplearemos Latitud **38.28174** y Longitud **-5.83017**). Pulsar OK



Pulsamos de nuevo OK para cerrar la ventana SETTINGS.



Pulsamos START.

Si todo funciona correctamente, comenzaremos inmediatamente a recibir datos en tiempo real, la barra de progreso se irá desplazando hacia la derecha y el contador de Bytes irá aumentando. El producto en tiempo real funciona.

